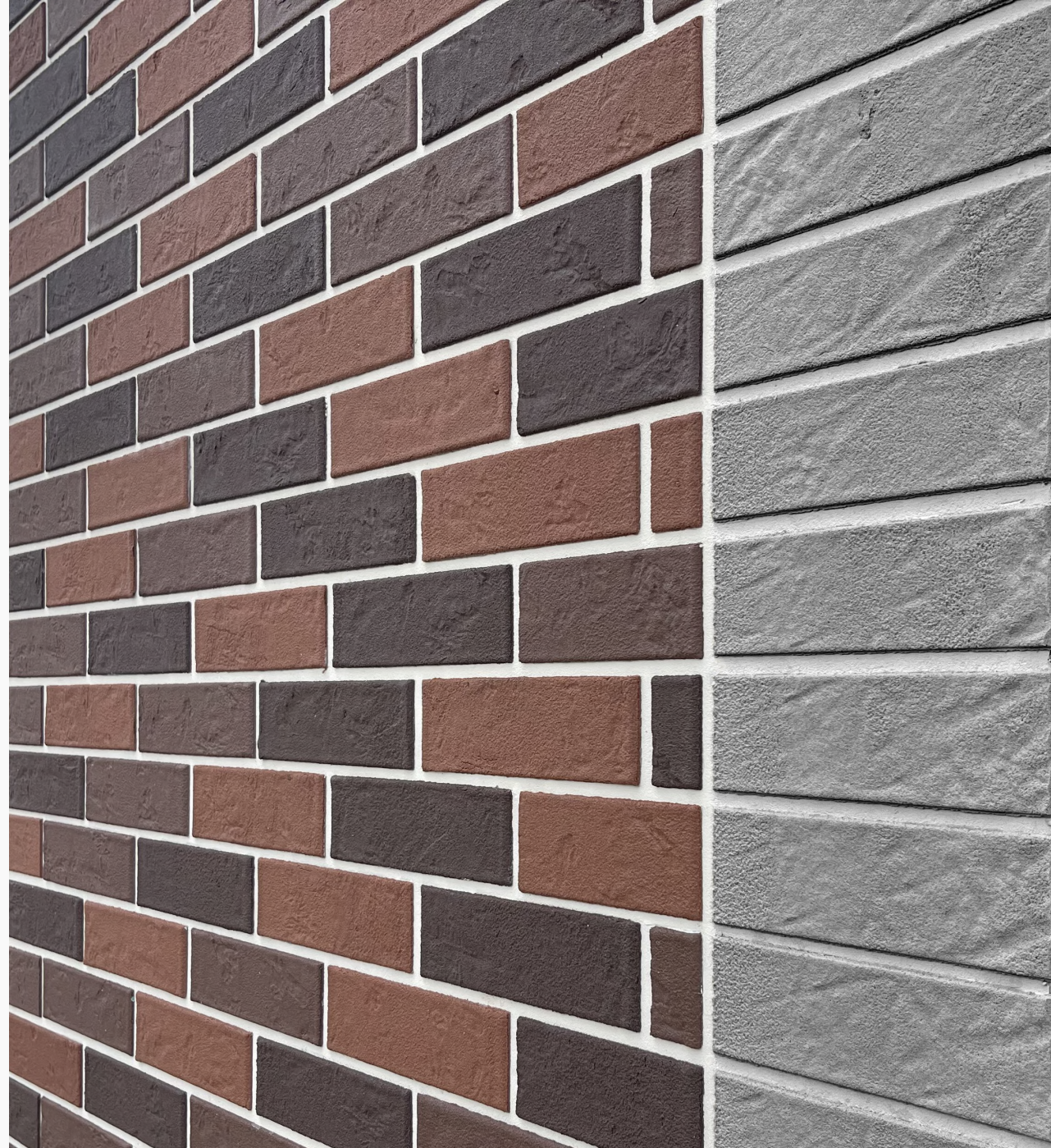
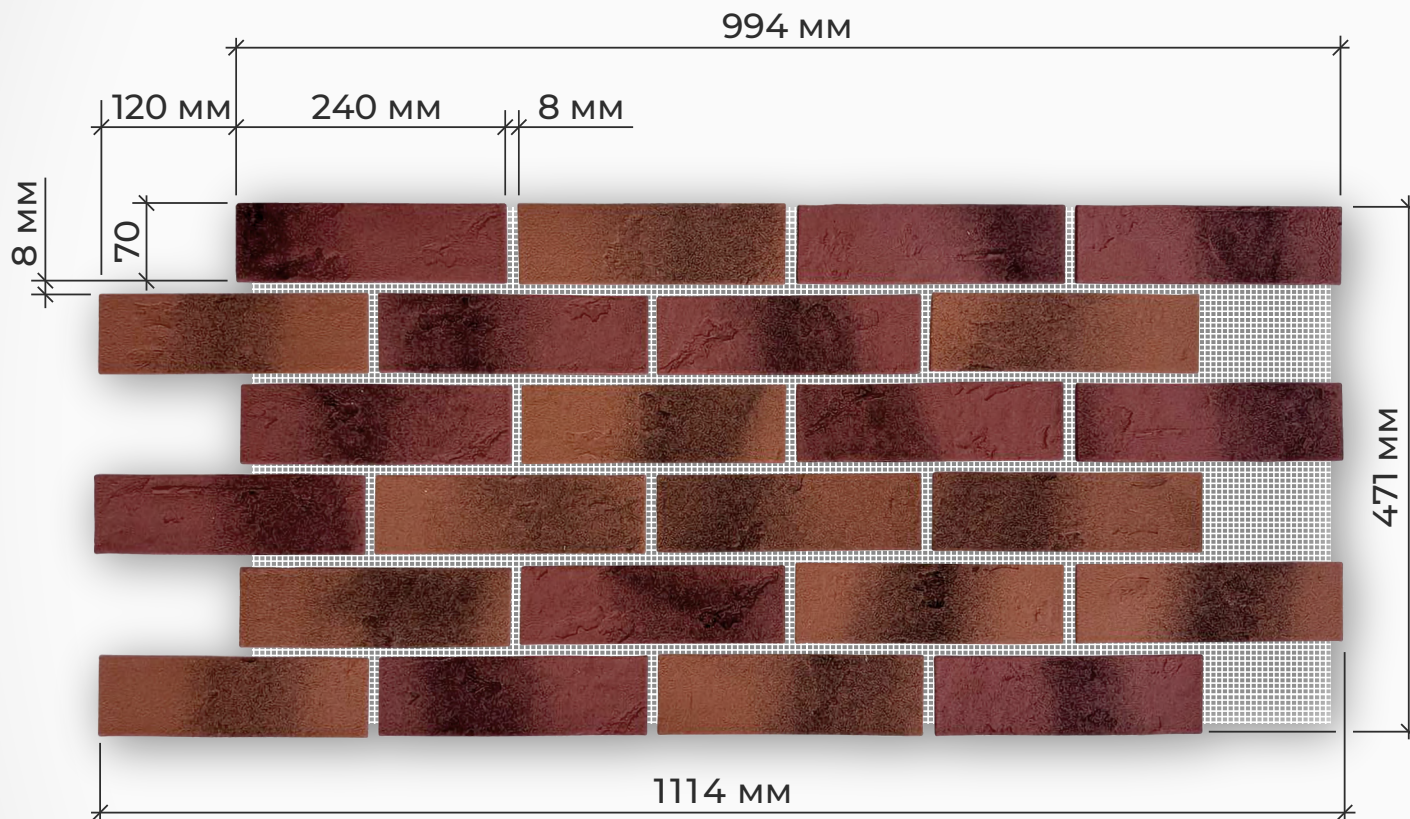




АССОРТИМЕНТ

ГИБКОГО КЛИНКЕРА
В МОДУЛЯХ НА ФАСАДНОЙ
СЕТКЕ С ЗАЩИТНОЙ ПЛЕНКОЙ





МОДУЛЬ

ПОЛЕЗНОЙ
ПЛОЩАДЬЮ **0,47 м²**



Полезная площадь
модуля = **0,47 м²**
(0,992×0,471=0,467)



При ширине шва **8-9 мм**



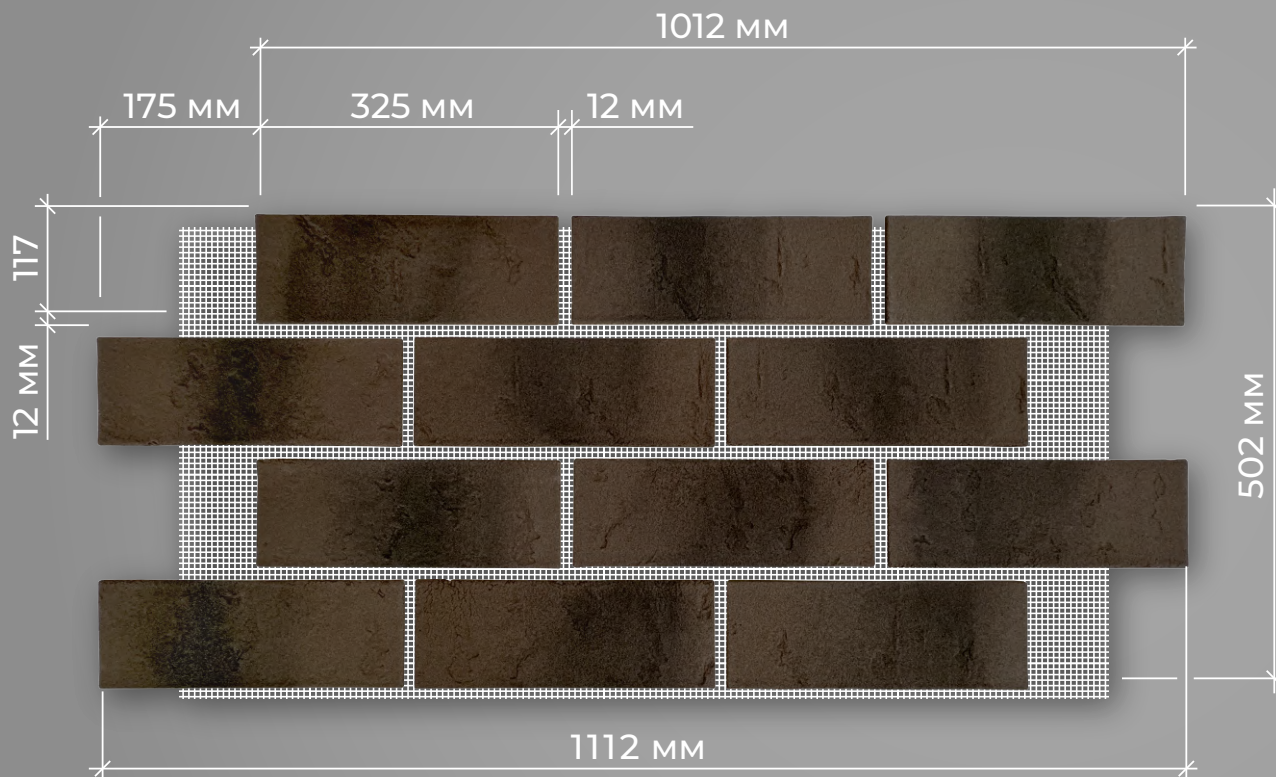
Длина клинкера **240 мм**
Высота клинкера **70 мм**
Толщина клинкера
от **3,6 до 4,2 мм**



Вес одного модуля,
ориентировочно **2,5 кг**
при толщине клинкера **4 мм**



В одном м², с учетом шва 8-9 мм,
50 плиток размером 240×70 мм



2

МОДУЛЬ

ПОЛЕЗНОЙ
ПЛОЩАДЬЮ **0,52 м²**



Полезная площадь
модуля = **0,52 м²**
(1,012 × 0,516 = 0,522)



При ширине шва **12 мм**



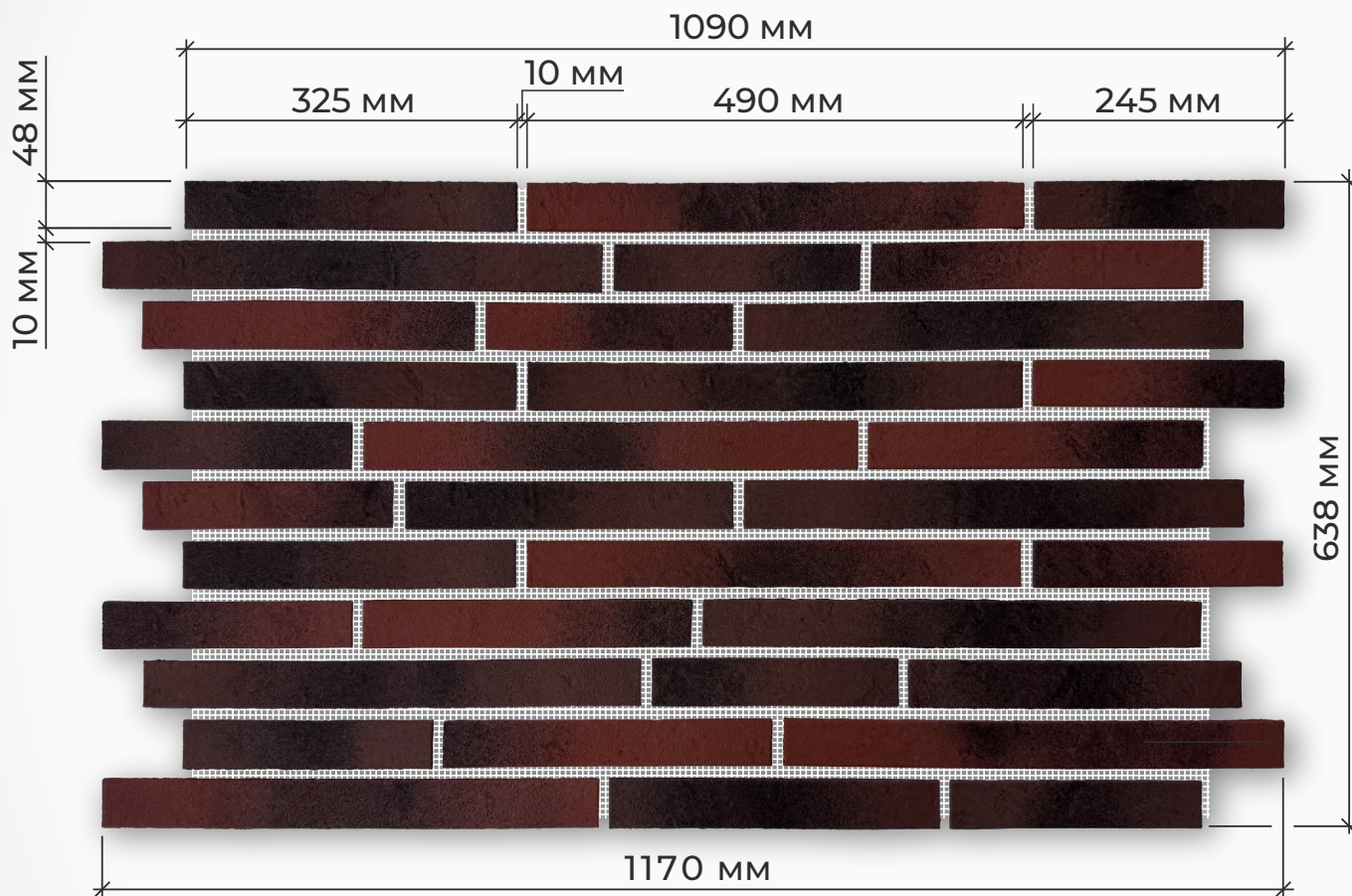
Длина клинкера **325 мм**
Высота клинкера **117 мм**
Толщина клинкера
от **3,6 до 4,2 мм**



Вес одного модуля,
ориентировочно **3 кг**
при толщине клинкера **4 мм**



В одном м², с учетом шва 12 мм,
24 плитки размером 325 × 117 мм



3

МОДУЛЬ

ПОЛЕЗНОЙ ПЛОЩАДЬЮ **0,7 м²**



Полезная площадь модуля = **0,7 м²**
(1,09×0,638=0,695)



При ширине шва **10 мм**



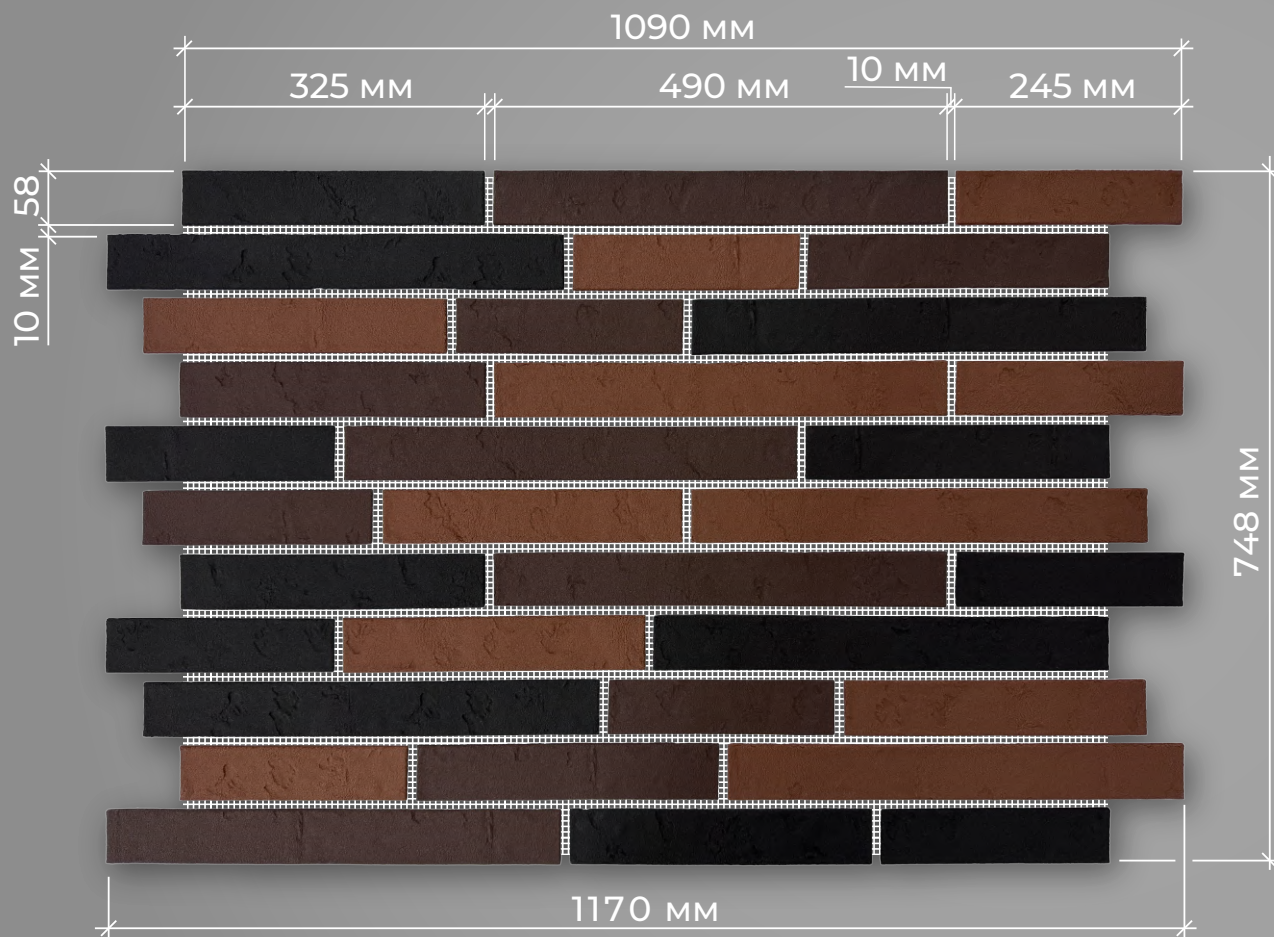
Длина клинкера на одном модуле **490/325/245 мм**
Высота клинкера **48 мм**
Толщина клинкера **от 3,6 до 4,2 мм**



Вес одного модуля, ориентировочно **3,5 кг** при толщине клинкера **4 мм**



В одном м², с учетом шва 10 мм, **33 плитки** размером 490/325/245×48 мм



4

МОДУЛЬ

ПОЛЕЗНОЙ
ПЛОЩАДЬЮ **0,82 м²**



Полезная площадь
модуля = 0,82 м²
(1,090 × 0,748 = 0,815)



При ширине шва 10 мм



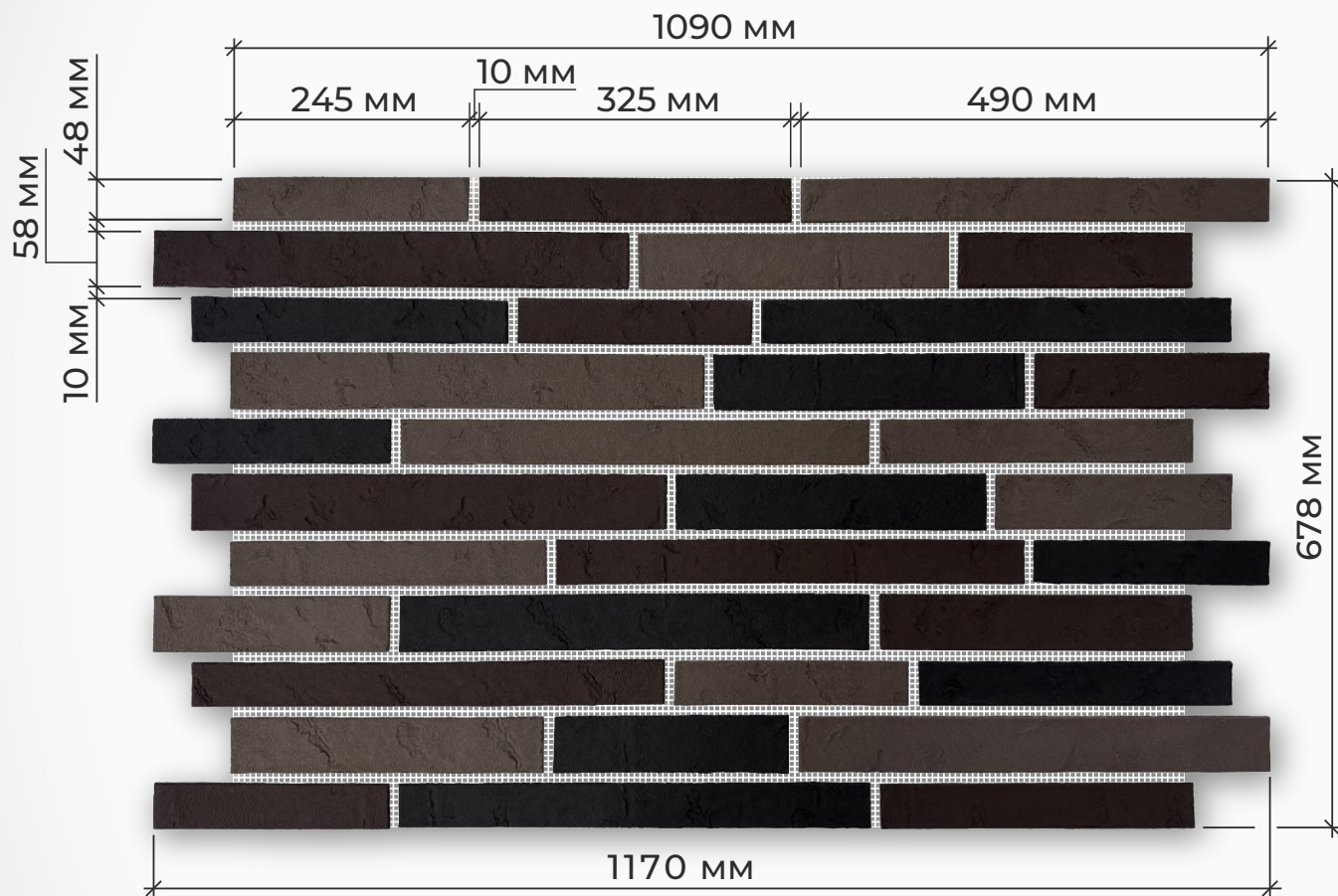
Длина клинкера на одном
модуле **490/325/245 мм**
Высота клинкера **58 мм**
Толщина клинкера
от **3,6 до 4,2 мм**



Вес одного модуля,
ориентировочно **3,5 кг**
при толщине клинкера **4 мм**



В одном м², с учетом шва 10 мм,
33 плитки размером
490/325/245 × 58 мм



5

МОДУЛЬ

ПОЛЕЗНОЙ
ПЛОЩАДЬЮ **0,75 м²**



Полезная площадь
модуля = **0,75 м²**
(1,09×0,688=0,749)



При ширине шва **10 мм**



Длина клинкера на одном
модуле **490/325/245 мм**
Высота клинкера **48/58 мм**
Толщина клинкера
от **3,6 до 4,2 мм**



Вес одного модуля,
ориентировочно **3,5 кг**
при толщине клинкера **4 мм**



В одном м², с учетом шва 10 мм,
33 плитки размером
490/325/245×48/58 мм



70 мм

240 мм



С защитной пленкой



Ширина шва **8-9 мм**



Длина клинкера **240 мм**
Высота клинкера **70 мм**
Толщина клинкера
от **3,6 до 4,2 мм**



Вес одного м²
ориентировочно **2,5 кг**
при толщине клинкера **4 мм**



В одном м², с учетом шва 8 мм,
50 плиток размером 240×70 мм



КОНТАКТЫ

г. Ставрополь,
50 лет ВЛКСМ, 28/2

тел 8(8652) 97-74-46
WhatsApp 8(903) 417-99-10

fst-klinker.ru
fstklinker@gmail.com

ГРАФИК РАБОТЫ:

Понедельник - Пятница
с 9:00 до 17:00

